

児童発達支援事業所  
子育てサポートどんぐり



放課後等デイサービス事業所  
スクラム



生活介護事業所  
サポートセンター開



共同生活援助事業所・短期入所事業  
グループホームハッピー・ハッピーホーム



＜賛助会員募集について＞



NPO 法人ハッピーでは地域の中でも誰もが安心してひとりの人間として生活していけるように地域生活サポートに関する活動を行い、暮らしやすい町の創造と地域福祉の推進を図ります。私たちの取り組みにご理解くださり、賛同して下さる方を広く募集しています。皆様のご理解とご支援の下、地域に根ざした福祉の向上に努めます。どうぞ宜しくお願い致します。詳しくは本部までお問い合わせください。

賛助会員	個人	一口	2000 円
	団体	一口	10000 円
			(何口でも可)

【入会方法】 振込用紙に、氏名、住所、電話番号、会費種別(個人/団体)をご記入の上、下記口座にお振込みください。その際に、誠に申し訳ありませんが、振り込み手数料をご負担くださいますようお願いいたします。振り込みを確認次第、ご連絡差し上げます。年2回発行の法人ニュースレターを送付いたします。

＜口座名義＞

トクテイヒエイリカッドウホウジンハッピー  
ダイヒョウシャ ヤマサキ ヒロノブ

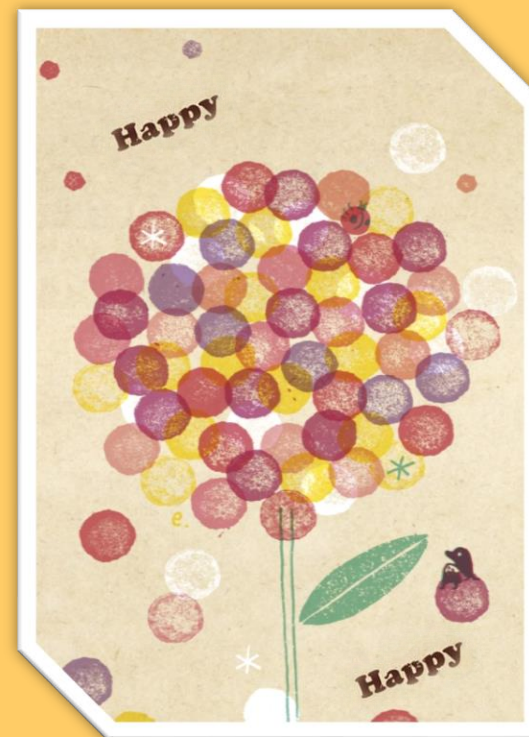
＜口座番号＞

鹿児島銀行 西陵支店 普通預金  
口座番号 545722

お問い合わせ先  
サポートセンター開(有村)  
099-283-6120



特定非営利活動法人ハッピー



特定非営利活動法人ハッピー法人事務局  
〒890-0033  
鹿児島市西別府町2794-29

TEL : 099-283-6120  
FAX : 099-204-0134  
E-mail : support-kai@sweet.ocn.ne.jp



理念



子どもやなかまを真ん中に

親・職員・関係者誰もが

育ち合える関係を大切に



めざすもの

- 1) 科学的な発達観・人間観、ゆたかな人格形成の発達を促す実践を創造する。
- 2) 子どものねがい、なかまの気持ち、親の想いを大切にし、安心して暮らせる地域社会づくりをめざす。
- 3) 法人全てに関わるみんながイキイキと働き、学び、暮らせる民主的な運営と実践を創る。
- 4) 医療・保健・福祉・保育・教育などの他機関関係団体との連携を取り、実践に反映する。



## 児童発達支援事業所 子育てサポートどんぐり

### ねがい

お父さん、お母さん大好き！  
先生、どんぐり大好き！  
おともだち、あそび大好き！  
人へのきもちを豊かに育む療育！

### 対象

就学前のより丁寧な発達支援を必要とする乳幼児  
(1日定員10名)

### 開所日

月～金(祝・祭休)  
土曜活動(行事表による)

### 活動内容



9時～ 登園・送迎  
着替え等身辺活動  
自由遊び  
おあつまり  
みんなで遊ぼう！  
12時～ 給食・自由遊び  
おひるね  
14時半～ おあつまり  
さよなら・送迎



- ♥ 就学前の子どもさんを中心とした土曜活動(月1回)や、親子で活動する土曜活動(月1回)も実施しています。
- ♥ 様々な季節の行事を共に味わうことを大切にしています。
- ♥ 在園の保護者同士の交流に加え、OBの保護者の方々との交流、情報交換の機会も設けています。
- ♥ 作業療法士、言語聴覚士、音楽療法指導、口腔衛生指導など専門職との連携を図る機会も設けています。
- ♥ 発達相談を行い、一人ひとりの個性や特性に合わせたかわりを保護、スタッフ間で確認し合い検討する機会を持っています。
- ♥ 保護者の方による送迎を基本にしつつ、必要に応じて保育園、幼稚園等への送迎も行っています。

〒890-0032  
鹿児島市西陵1丁目8-7  
TEL:099-282-7408  
FAX:099-296-1733



## 放課後等テイクサービス事業所 スクラム

### ねがい

子どもをまんやかに親、スタッフ、関わる者みんなが、学び合い、認め合い、育ち合う、そんな場をめざしたい

### 大切にしたいこと

- ★子どもの発達段階をふまえ、一人ひとりの発達要求をゆっくり、じっくり保障できる実践づくり
- ★なかまや大人との関係と、様々なあそびや体験活動の中で自分の想いを伝え、表現する力を育む
- ★見守られている安心感の中で自分を発揮し自立と自律の力を促す

### 対象

小学(小学部)1年生～高校(高等部)3年生  
のより丁寧な発達支援を必要とする児童生徒  
(1日定員20名)

### 開所日

月～金(祝日休) 土曜活動(月2回程度)  
放課後：学校終了時～17時30分  
長期休暇中：9時～17時

### 活動内容



14:00～受け入れ準備  
●各学校等へお迎え  
●うがい・手洗い・着替え  
●ゆっくり休憩したり、宿題をしたり、自分なりの時間を過ごします。  
●おやつタイム  
●放課後を楽しもう  
～様々な活動を展開～  
17:10 帰りの会  
17:30 さようなら

- ♥ 体験活動を重視しつつ、子ども達と話し合いながら様々な季節の行事を一緒に作り上げています。(秋祭り、クリスマス会、もちつき等)
- ♥ 専門支援員による絵画、創作等の表現活動、音楽、体操、水泳、手芸教室等の活動も行っています。
- ♥ 適宜、臨床心理士による発達相談等も実施し保護者、スタッフ間で成長の確認とかかわりの検討を行っています。
- ♥ 親御さん同士の情報交換、交流の機会も設け共に育ち合うことを大切に考えています。

〒890-0032  
鹿児島市西陵1丁目45-3  
TEL:099-283-6130  
FAX:099-296-1231



## 生活介護事業所 サポートセンター開

### ねがい

心地よいと感じる  
居場所、雰囲気創りと共に、それぞれの力を発揮しながら生きがい、ハリのある生活を創っていく

### 対象

鹿児島市内で障害支援区分3以上の日中の生活支援を必要としている方 (1日定員：20名)

### 開所日

食品加工班、ハッピー班、スマイル班  
基本：月～金(祝・祭休) 土曜活動(月1回)  
福祉型専攻科班 ライフサポートゆう  
基本：水～金(祝・祭休) 土曜活動(月2回)

### 活動内容



8時～ 送迎開始  
9時～ 開所  
9時半～ 健康チェック  
10時～ ラジオ体操  
朝礼  
★班に分かれて仕事開始  
12時～ 給食・休憩  
13時半  
★班に分かれて仕事開始  
★音楽クラブ・運動など  
リフレッシュ活動  
15時 仕事終了  
終礼  
15時半～ 帰宅・送迎

- ♥ 食品加工班、ハッピー班、スマイル班、ゆう班とそれぞれ力を発揮する班に分かれ活動しています。主にパン・焼き菓子製造、刺し子、創作活動、公園清掃、畑活動、タオルの袋づめ等の仕事や自立へ向けての自立支援活動を行っています。
- ♥ 定期的に音楽クラブ・体操クラブ、不定期で水泳等、気持ちのリフレッシュと健康増進を図っています。
- ♥ 土曜日の活動ではゆったり季節を味わう外出活動、クッキング、女子会などグループに分かれて余暇を自分たちで考えて過ごすことを大切にしています。

〒890-0033  
鹿児島市西別府町2794-29  
TEL:099-283-6120  
FAX:099-204-0134



## 共同生活援助事業所・短期入所事業 グループホームハッピー・ハッピーホーム

### ねがい

利用者を中心に考え、ここに住みたいと思えるような空間を創造する

### 対象

障害支援区分にかかわらず利用可能ですが障害福祉サービス受給者証が必要

定員 6名

ショートステイ 一日2名

### 開所日

通年開所  
☆ここに住みたいと思えるような生活空間、時間を保障する。  
☆一人一人の思いを大切に、「安心」「安全」に第一にサポートします。

### 生活の様子

(平日)  
6時半～7時 起床  
7時半～ 朝食  
8時～ 歯磨き・検温  
9時～ 仕事へ出発  
  
(仕事場)  
16時 帰宅  
17時～ お風呂  
18時半～ 夕食  
19時～ リラックスタイム  
21時～ 自屋へ  
22時 消灯

(休日)  
朝夕は平日と同じ  
9時～ 自由時間  
12時～ 昼食  
12時半～自由時間

自由時間に外出を計画  
日用品の買い出し  
ショッピング  
ウォーキング等



〒899-2705  
鹿児島市直木町3399番地1  
TEL:099-295-4312  
FAX:099-295-4315

